

减速电机基本性能参数

2RK6/10CC

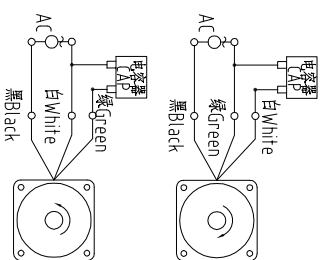
文件编号TB·Y-20221001-01(A/0)

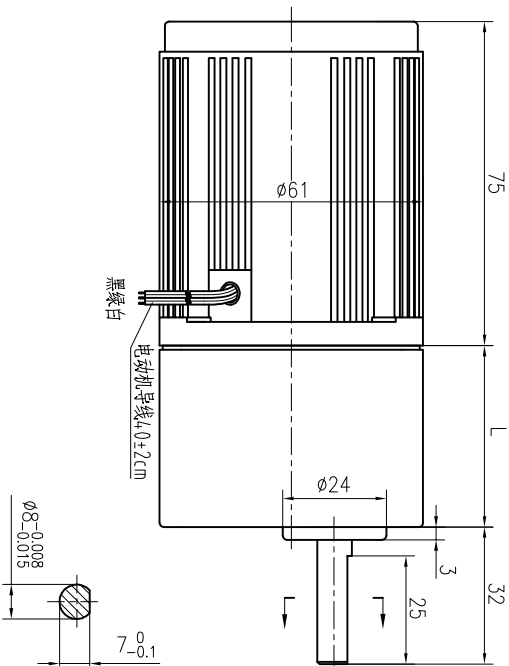
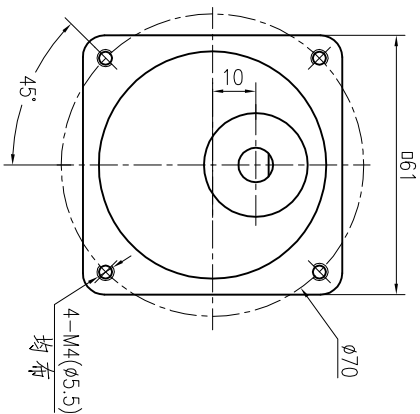
电机型号		2RK6/10CC	
额定电压	AC220V(单相)	电机极数	4P
额定功率	6/10W	空载转速	1480rpm
额定电流	0.12/0.15A	工作制	S1
额定转速	1200rpm	绝缘电阻	>50MΩ
额定转矩	0.04.7/0.079N.m	电气强度	1500V/min
额定频率	50Hz	绝缘等级	B
空载电流	—	防护等级	IP44
齿轮箱规格	2GN5~300K·8		

噪声	<60dB(L=1m)		
----	-------------	--	--

使用环境温度	-10℃~40℃		
速度	相对湿度90%以下		

减速比	箱高 (L)	减速 级数	与电机 旋转方向	传动 效率	输出转矩N.m(允许最大输出扭矩2.5N.m)	
					6W	10W
5					0.19	0.32
6					0.23	0.38
7.5					0.29	0.48
9					0.34	0.58
10	32	2	相同	81%	0.38	0.64
12.5					0.48	0.80
15					0.58	0.96
18					0.69	1.16
20					0.77	1.28
25					0.87	1.45
30					1.04	1.74
36					1.25	2.09
40	41.5	3	相反	73%	1.39	2.32
50					1.74	2.90(2.5)
60					2.09	3.48(2.5)
75					2.36	3.93(2.5)
90					2.83(2.5)	5.25(2.5)
100					3.15(2.5)	6.30(2.5)
120					3.78(2.5)	7.81(2.5)
150					4.72(2.5)	9.45(2.5)
180	41.5	4	相同	66%	5.67(2.5)	10.50(2.5)
200					6.30(2.5)	13.13(2.5)
250					7.87(2.5)	15.75(2.5)
300					9.45(2.5)	

客户名称			
版本号			
借通/附件登记			
旧底图总号			
底图总号			
签字			
日期			
电机接线图			



请确认

客户签名	日期
产品编码	

外形图

外形图									
台邦电机工业集团有限公司									
单相交流微型减速电动机									
图样标记		重量		比例					
					1:3				
共 1 页		第 1 页		2RK6/10CC/2GN5~300K-C·8					
日期	签字	标准化	审定	日期	工艺	审核	校对	设计	标记
	</								