

减速电机基本性能参数

6RK120/14.0CC・MRF

电机型号			
额定电压	AC220V(单相)	电机极数	4P
额定功率	120/14.0W	空载转速	1480rpm
额定电流	0.9A	工作制	S1
额定转速	1350rpm	绝缘电阻	>50MΩ
额定转矩	0.85/0.99N.m	电气强度	1500V/min
额定频率	50Hz	绝缘等级	B
空载电流	—	防护等级	IP44

齿轮箱规格 6GU3~750K-C・15

噪声 <60dB(L=1m)

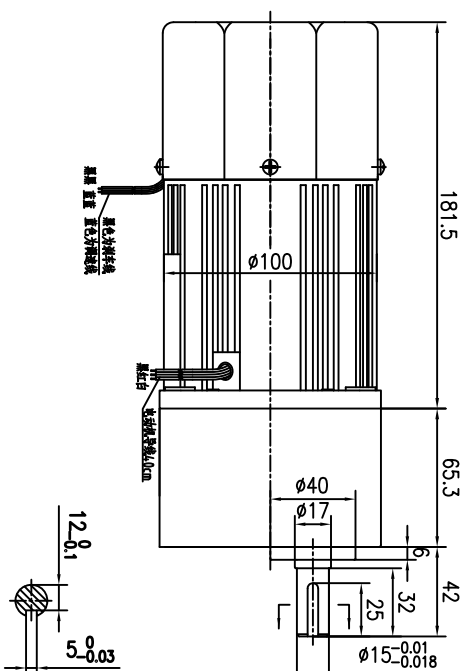
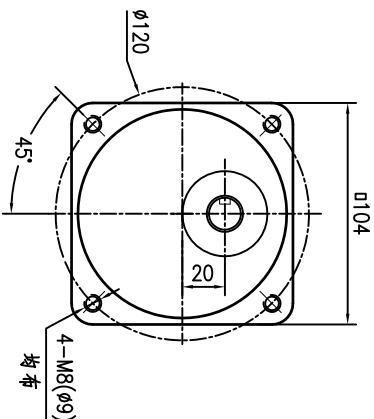
使用环境温度 -10℃~40℃

速度 相对湿度90%以下

减速比	箱高(L)	减速级数	与电机连接方向	效率	120W 输出转矩(N.m) 空载最大输出转矩(5N.m)
3					2.06
3.6					2.06
4					2.48
5					2.75
6					3.44
7.5					4.13
9	65.3	2	相同	81%	5.16
10					6.19
12.5					6.88
15					8.60
18					10.31
20					12.38
25					13.75
30					15.49
36					18.59
40	65.3	3	相反	73%	22.31
50					24.79
60					30.98
75					37.18
90					46.48(4.5)
100					50.43(4.5)
120					58.83(4.5)
150					65.36(4.5)
180					78.44(4.5)
200	65.3	4	相同	66%	84.04(4.5)
250					98.05(4.5)
300					100.85(4.5)
360					117.66(4.5)
400					130.73(4.5)
500					163.41(4.5)
600					168.08(4.5)
750					196.09(4.5)
					201.70(4.5)
					224.11(4.5)
					261.46(4.5)
					280.13(4.5)
					326.82(4.5)
					336.16(4.5)
					392.19(4.5)
					420.21(4.5)

客户名称	
版本号	
旧底图总号	
底图总号	
签字	
日期	

文件编号 TB-Y-20221001-30(A10)



外形图

设计	审核	日期	图样标记	重量	比例
设计	审核	日期			1:3
设计	审核	日期	共 1 页	第 1 页	6RK120/14.0CC・MRF/6GU3~750K-C・15

请确认

客户签名	日期
产品编码	

台邦电机工业集团有限公司

单相交流微型减速电动机