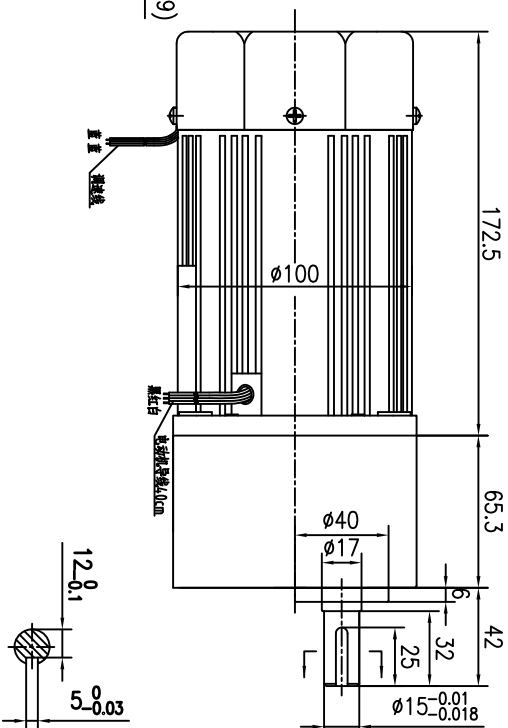
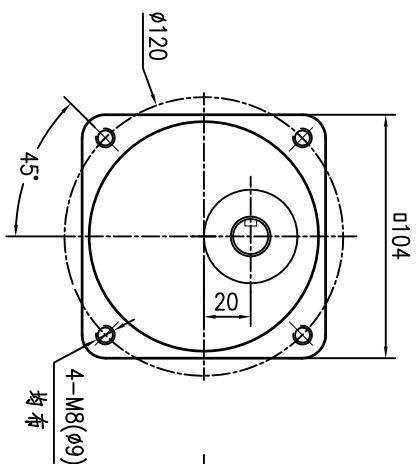


调速电机基本性能参数

| | | | | | |
|--------|----------------------|-------------|-------------|-------------|-------------|
| 电机型号 | 6RK160/180/200C • RF | | | | |
| 额定电压 | AC220V (单相) | | 电机极数 | 4P | |
| 额定功率 | 160/180/200W | | 空载转速 | 1480rpm | |
| 额定电流 | 1.03/1.2/1.4A | | 工作制 | S1 | |
| 额定转速 | 1350rpm | | 绝缘电阻 | >50MΩ | |
| 额定转矩 | 1.13/1.27/1.4N.m | | 电气强度 | 1500V/min | |
| 额定频率 | 50Hz | | 绝缘等级 | B | |
| 空载电流 | — | | 防护等级 | IP44 | |
| 齿轮箱规格 | 6GU3~750K • C • 15 | | | | |
| 噪声 | <60dB(L=1m) | | | | |
| 使用环境温度 | -10℃~40℃ | | | | |
| 速度 | 相对湿度90%以下 | | | | |
| 调速比 | 箱制(门) | 调速级数 | 与电机 旋转方向 | 传动 效率 | |
| 3 | | 160W | | 2.75 | 160W |
| 3.6 | | 2.75 | | 3.09 | 180W |
| 4 | | 3.30 | | 3.71 | 200W |
| 5 | | 3.67 | | 4.13 | 220W |
| 6 | | 4.58 | | 5.16 | 250W |
| 7.5 | | 5.50 | | 6.19 | 280W |
| 9 | | 6.88 | | 7.74 | 315W |
| 10 | | 8.25 | | 9.28 | 355W |
| 12.5 | | 9.17 | | 10.31 | 400W |
| 15 | | 11.46 | | 12.89 | 450W |
| 18 | | 13.75 | | 15.47 | 500W |
| 20 | | 16.50 | | 18.57 | 560W |
| 25 | | 18.34 | | 20.63 | 630W |
| 30 | | 20.66 | | 23.24 | 710W |
| 36 | | 24.79 | | 27.89 | 800W |
| 40 | | 29.75 | | 33.46 | 900W |
| 4.0 | 65.3 | 33.05 | 相反 | 37.18 | 4.131 |
| 5.0 | | 41.31 | | 46.48(4.5) | 51.64(4.5) |
| 6.0 | | 49.58(4.5) | | 55.77(4.5) | 61.97(4.5) |
| 7.5 | | 61.97(4.5) | | 69.72(4.5) | 77.46(4.5) |
| 9.0 | | 67.23(4.5) | | 75.64(4.5) | 84.04(4.5) |
| 10.0 | | 74.70(4.5) | | 84.04(4.5) | 93.38(4.5) |
| 12.0 | | 89.64(4.5) | | 100.85(4.5) | 112.05(4.5) |
| 15.0 | | 112.05(4.5) | | 126.06(4.5) | 140.07(4.5) |
| 18.0 | | 134.46(4.5) | | 151.27(4.5) | 168.08(4.5) |
| 20.0 | | 149.4(4.5) | | 168.08(4.5) | 186.76(4.5) |
| 25.0 | 65.3 | 186.76(4.5) | 相同 | 210.10(4.5) | 233.44(4.5) |
| 30.0 | | 224.11(4.5) | | 252.12(4.5) | 280.13(4.5) |
| 36.0 | | 268.93(4.5) | | 302.54(4.5) | 336.16(4.5) |
| 40.0 | | 298.81(4.5) | | 336.16(4.5) | 373.51(4.5) |
| 500 | | 373.51(4.5) | | 420.20(4.5) | 466.89(4.5) |
| 600 | | 448.21(4.5) | | 504.24(4.5) | 560.27(4.5) |
| 750 | | 560.27(4.5) | | 630.30(4.5) | 700.33(4.5) |

| | | | | | |
|-------|------|------|---|----|-----|
| 客户名称 | 200 | 65.3 | 4 | 相同 | 66% |
| 版本号 | 300 | | | | |
| 底图总号 | 4.00 | | | | |
| 签字 | 5.00 | | | | |
| 日期 | 6.00 | | | | |
| 旧底图总号 | 7.50 | | | | |
| 电机接线图 | | | | | |

文件编号 TB-Y-20240228-110(A/0)



请确认

| | |
|------|----|
| 客户签名 | 日期 |
| 产品编码 | |

外形图

| | | | | | |
|-----------------------------------|-------|-------|------|----|----|
| 设计 | 审核 | 日期 | 图样标记 | 重量 | 比例 |
| 6RK160/180/200C•RF/6GU3~750K-C•15 | 共 1 页 | 第 1 页 | | | |